

# Technisches Datenblatt



## Produktmerkmale

<b>Kühltisch GN Snack 2D</b>		
<b>Modell</b>	<b>SAP -Code</b>	00013343
MTPZ 2D	<b>Eine Gruppe von Artikeln - Web</b>	Kühl- und Gefriertische



- Material: Edelstahl
- GN / EN -Größe im Gerät [mm]: GN 1/3
- Anzahl der GN / en: 9
- Anzahl der Türen: 2
- Steuertyp: digital
- Mindestvorrichtungstemperatur [° C]: -2
- Maximale Gerätetemperatur [° C]: 8
- Maximale Umgebungstemperatur [° C]: 43
- Isolationsdicke [MM]: 60
- Einheit: rechts

<b>SAP -Code</b>	00013343	<b>Anzahl der Türen</b>	2
<b>Netzbreite [MM]</b>	1360	<b>Anzahl der GN / en</b>	9
<b>Nettentiefe [MM]</b>	700	<b>GN / EN -Größe im Gerät [mm]</b>	GN 1/3
<b>Nettohöhe [MM]</b>	880	<b>Mindestvorrichtungstemperatur [° C]</b>	-2
<b>Nettogewicht / kg]</b>	100.00	<b>Maximale Gerätetemperatur [° C]</b>	8
<b>Power Electric [KW]</b>	0.230	<b>Kältemittel</b>	R290
<b>Wird geladen</b>	230 V / 1N - 50 Hz	<b>Arbeitsplatzmaterial</b>	SS201
<b>Energieklasse</b>	D	<b>Kältemittelgewicht [g]</b>	120.00
<b>Kammervolumen [l]</b>	396	<b>Klimaklasse</b>	4

# Technisches Datenblatt



Technische Zeichnung

## Kühltisch GN Snack 2D

Modell

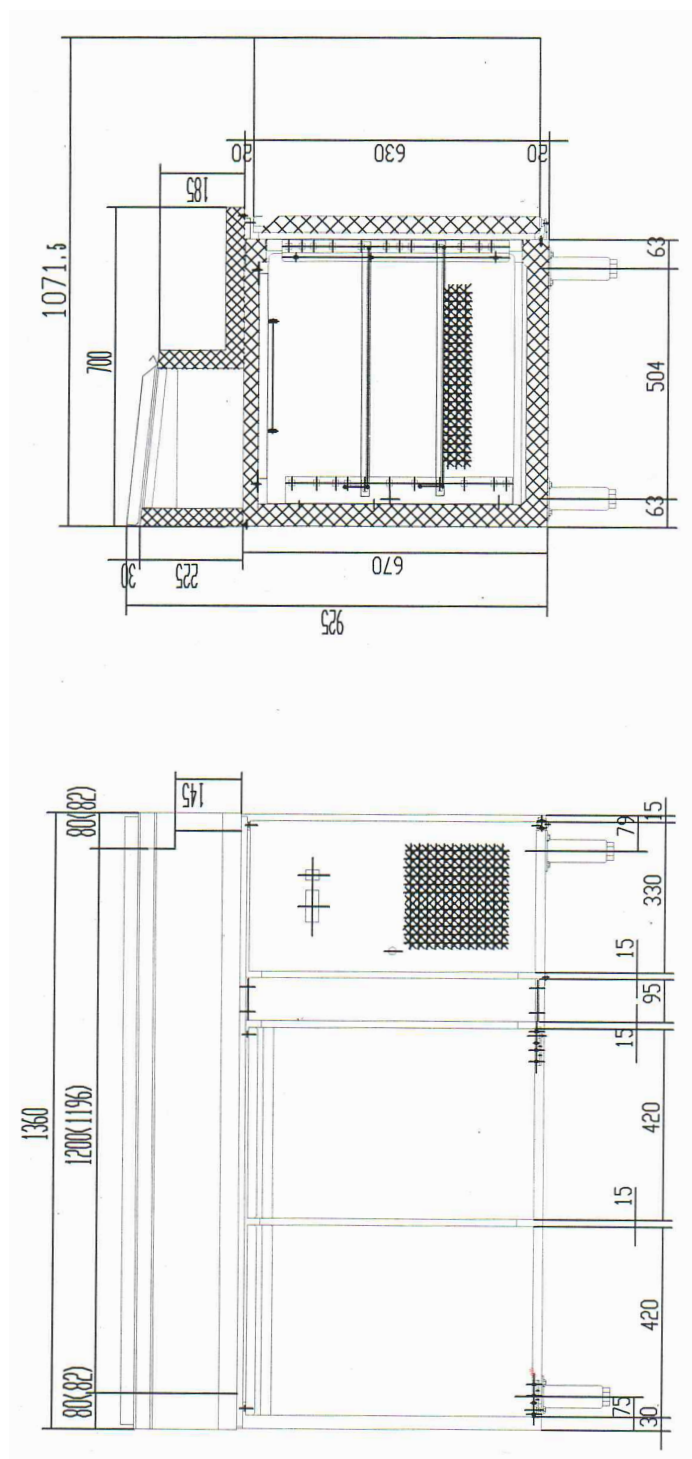
SAP -Code

00013343

MTPZ 2D

Eine Gruppe von  
Artikeln - Web

Kühl- und Gefriertische



# Technisches Datenblatt



technische Parameter

## Kühltisch GN Snack 2D

<b>Modell</b>	<b>SAP -Code</b>	00013343
MTPZ 2D	<b>Eine Gruppe von Artikeln - Web</b>	Kühl- und Gefriertische

**1. SAP -Code:**

00013343

**2. Netzbreite [MM]:**

1360

**3. Nettentiefe [MM]:**

700

**4. Nettohöhe [MM]:**

880

**5. Nettogewicht / kg]:**

100.00

**6. Bruttobreite [MM]:**

1400

**7. Grobtiefe [MM]:**

740

**8. Bruttohöhe [MM]:**

1165

**9. Bruttogewicht [kg]:**

120.00

**10. Gerätetyp:**

Elektrisches Gerät

**11. Power Electric [KW]:**

0.230

**12. Wird geladen:**

230 V / 1N - 50 Hz

**13. Energieklasse:**

D

**14. Kältemittel:**

R290

**15. Kühltyp:**

statisch mit Ventilator

**16. Material:**

Edelstahl

**17. Die Außenfarbe des Geräts:**

Edelstahl

**18. Min Umgebungstemperatur [° C]:**

10

**19. Maximale Umgebungstemperatur [° C]:**

43

**20. Weitere Informationen:**

gekühlter Snackaufsatz zum Einsatz von GN 1/3 - 150

**21. Geräteeigenschaften 2:**

kühlend

**22. GN / EN -Größe im Gerät [mm]:**

GN 1/3

**23. Anzahl der inneren Teile:**

9

**24. Anzahl der GN / en:**

9

**25. Kammervolumen [l]:**

396

**26. Arbeitsplatzmaterial:**

SS201

**27. Isolationsdicke [MM]:**

60

**28. Anzahl der Türen:**

2

# Technisches Datenblatt

technische Parameter



## Kühltisch GN Snack 2D

<b>Modell</b>	<b>SAP -Code</b>	00013343
MTPZ 2D	<b>Eine Gruppe von Artikeln - Web</b>	Kühl- und Gefriertische

**29. Einheit:**

rechts

**34. Bruttovolumen [M3]:**

1,207

**30. Steuertyp:**

digital

**35. Nettovolumen [M3]:**

0,838

**31. Mindestvorrichtungstemperatur [° C]:**

-2

**36. Klimaklasse:**

4

**32. Maximale Gerätetemperatur [° C]:**

8

**37. Querschnitt der Leiter CU [mm<sup>2</sup>]:**

0,5

**33. Kältemittelgewicht [g]:**

120,00